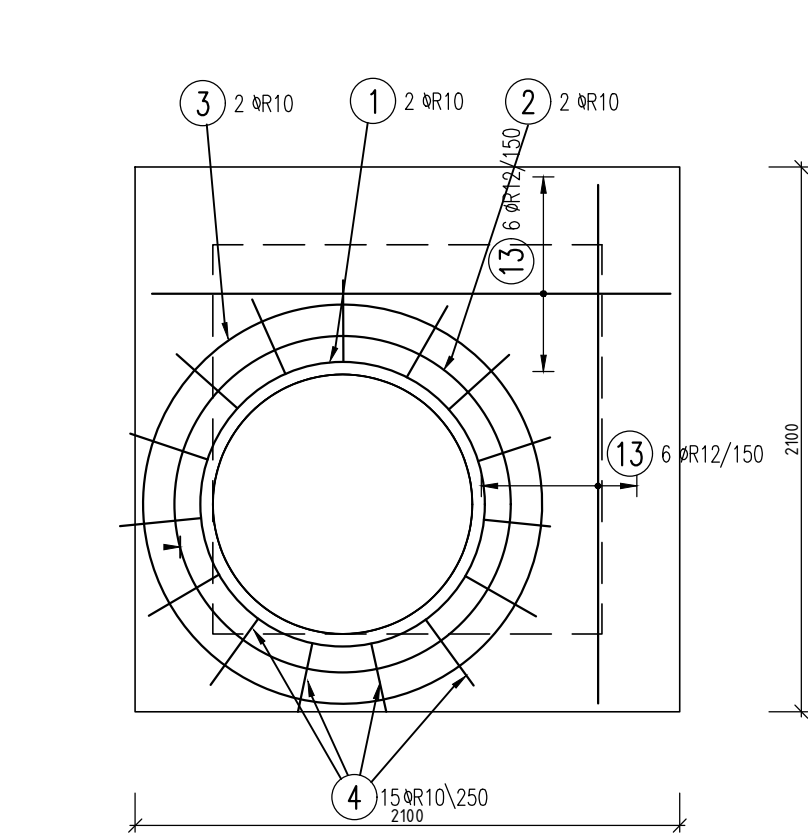


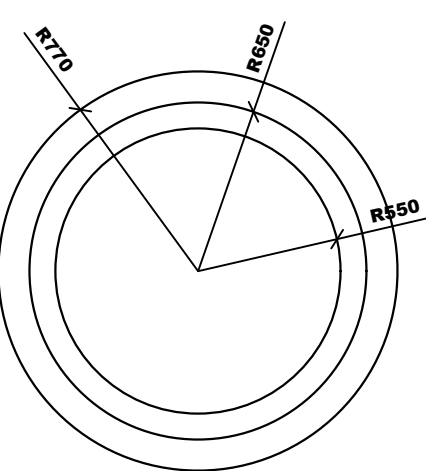
SPOJNÁ ŠACHTA Š6

STROPNÍ DESKA – VÝZTUŽ

tl.200mm – Krytí 35mm



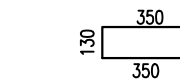
VÝTAH VÝZTUŽE



1 ØR10;L= 4.05 m;ks=2

2 ØR10;L= 4.45 m;ks=2

3 ØR10;L= 5.25 m;ks=2



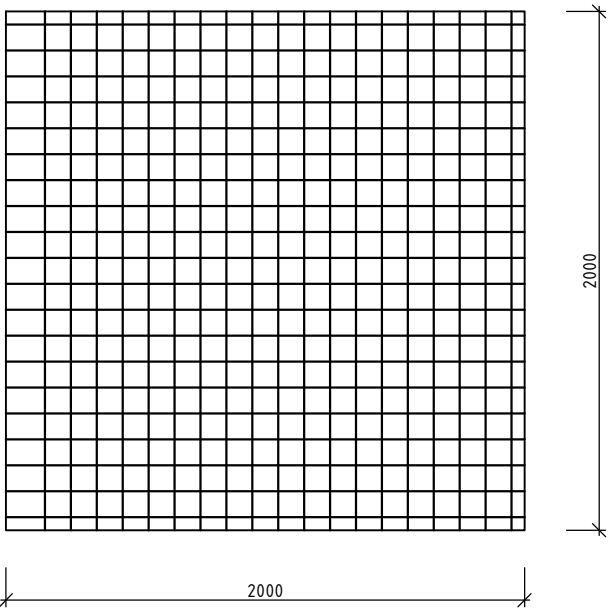
4 ØR10;L= 0.83 m;ks=15

13 ØR12;L= 2.00 m;ks=12

6 ØR12;L= 3.25 m;ks=7

DĚLKA

S2 Ø 6 /100 – 3.00 m ks=2
Ø 6 /100 – 2.00 m

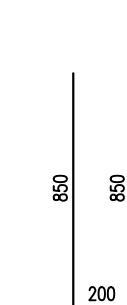


TABULKA VÝZTUŽE

POL.	Ø	DĚLKA	ks	R12	R8	R10
1	R10	4.05	2			8.10
2	R10	4.45	2			8.90
3	R10	5.25	2			10.50
4	R10	0.83	15			12.45
6	R12	3.25	14	45.50		
7	R12	1.70	12	20.40		
8	R8	0.90	24		21.60	
11	R10	1.40	120			168.00
12	R10	1.90	52			98.80
13	R12	2.00	12	24.00		
DĚLKA PODLE Ø [m]				89.90	21.60	306.75
HMOTNOST NA 1bm [kg]				0.888	0.395	0.617
HMOTNOST PODLE Ø [kg]				79.83	8.53	189.26
HMOTNOST				277.63		kg

12 ØR10;L= 1.9 m;ks=52

PROPOJENÍ DŇA A STĚŇ
R12 a 150mm ,13ks NA JEDNU STĚŇU



11 ØR10;L= 1.40 m;ks=120

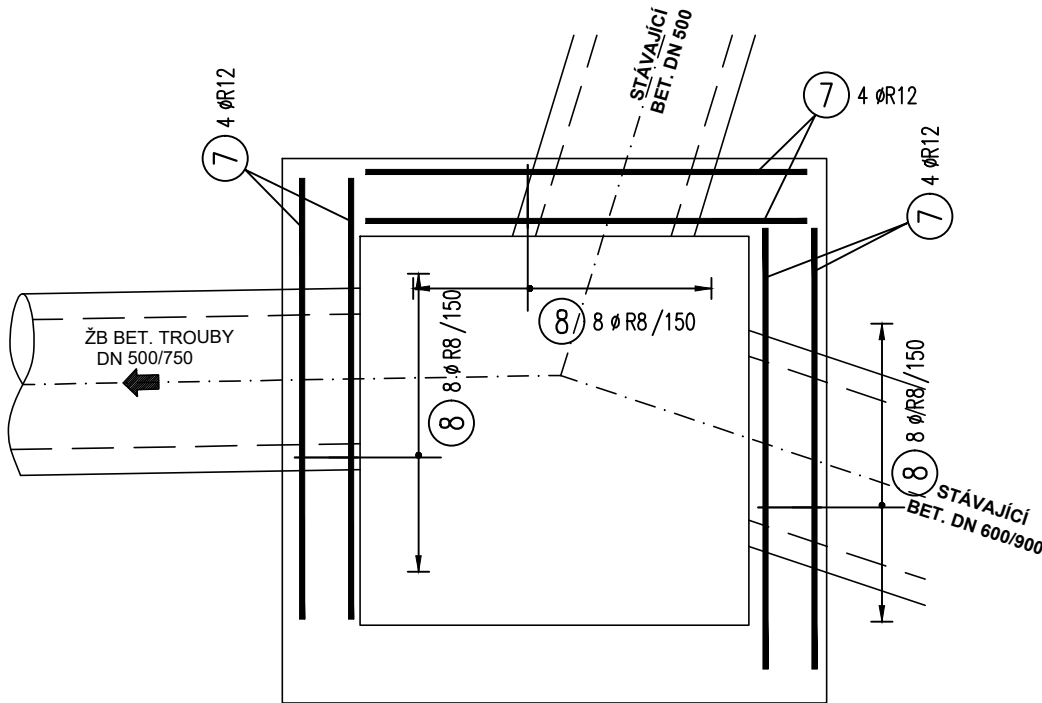
VODOROVNÉ PROPOJENÍ STĚŇ
R12 a 150mm , 2x15 NA JEDEN ROH



7 ØR12;L= 1.70 m;ks=12



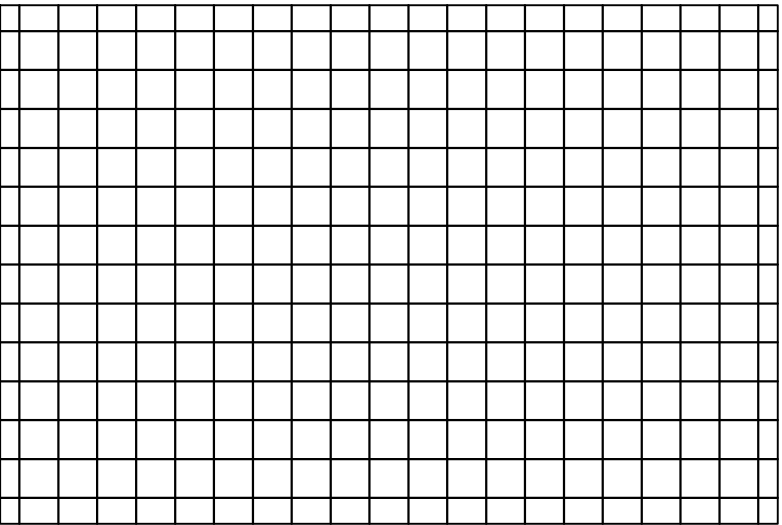
SPOJNÁ ŠACHTA Š6



TABULKA VÝZTUŽNÝCH SÍTÍ

OZN.	DRUH	ROZMĚRY	ks	KH-20
S1	KH-20	3.00 2.00	8	48.00
S2	KH-20	2.00 2.00	2	8.00
PLOCHA SÍTÍ [m²]				56.00
HMOTNOST NA 1bm² [kg/m²]				3.030
HMOTNOST PODLE DRUHU [kg]				169.68
HMOTNOST				169.68 kg

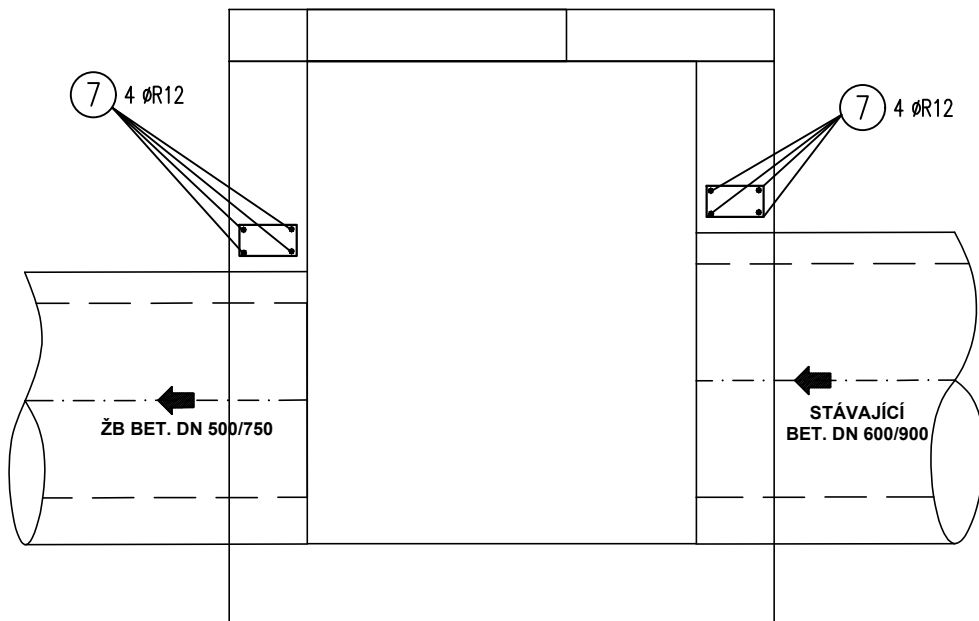
S1 Ø 6 /150 – 3.00 m ks=8
Ø 6 /150 – 2.00 m



POZNÁMKA

DŇO A STĚŇY VÝZTUŽENY KARI SÍTÍ
VÝZTUŽ PŘI OBOU POVRŠÍCH, KRYTÍ 40mm
RORMĚRY SÍTÍ UPRAVIT DLE BEDNĚNÍ
PŘESAŇ SÍTÍ 450mm

S2 Ø 6 /100 – 3.00 m ks=2
Ø 6 /100 – 2.00 m



Hlavní inženýr projektu:	Ing. Jana Bendová	Bendová	PROVO spol. s.r.o. PROJEKCE INŽENÝRSKÝCH STAVEB HUDECOVA 76, 612 00 BRNO tel.: 541 613 325-8, provo@provo.cz
Zodpovědný projektant:	Ing. Jana Bendová	Bendová	
Vypracoval:	Ing. Libor Černý	Černý	
Stavebník:	Statutární město Brno		
Stavba: BRNO, HAASOVA			
Objekt: REKONSTRUKCE KANALIZACE A VODOVODU			
SO-310 KANALIZAČNÍ STOKY			
Příloha: ŠACHTA Š6-ARMOVACÍ PLÁN			
Formát: 4A4		Měřítko: 1:25	
Datum: 01/2021		Účel: DSP+DPS	
Číslo zakázky: 1600/20		Paré: Číslo přílohy: D.1.1.13	